



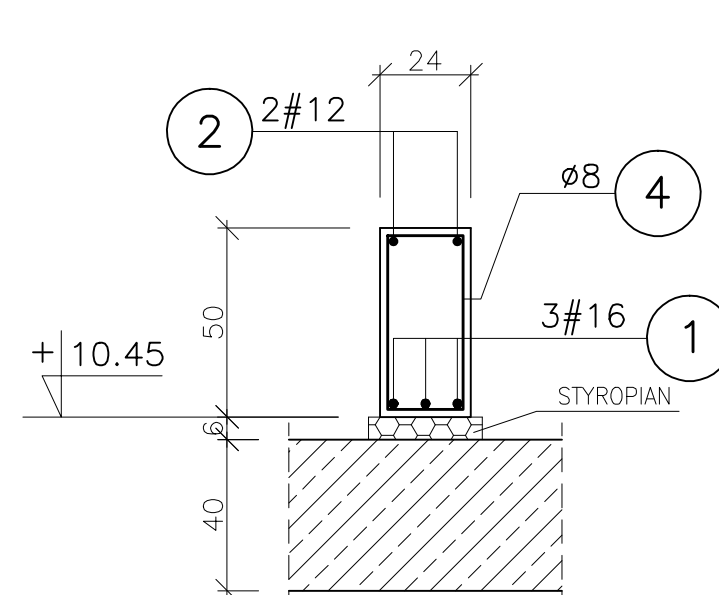
WYKAZ STALI ZBROJENIOWEJ

NUMER PRĘTA	ŚREDNICA [mm]	DŁUGOŚĆ [m]	ILOŚĆ [SZTUK]	DŁUGOŚĆ OGÓLNA [mb]		
				ØS235JR	#B500B	
				Ø8	#12	#16
1	#16	6,88	15			103.2
2	#12	6,25	10		62.5	
3	#12	1,30	10		13.0	
4	Ø8	1,48	155	229.4		
5	Ø8	1,18	40	47.2		
RAZEM [m]				276.6	75.5	103.2
MASA 1 m PRĘTA [kg/m]				0.395	0.888	1.58
MASA WG ŚREDNIC [kg]				110.0	67.0	163.0
MASA OGÓŁEM [ka]				340.0		

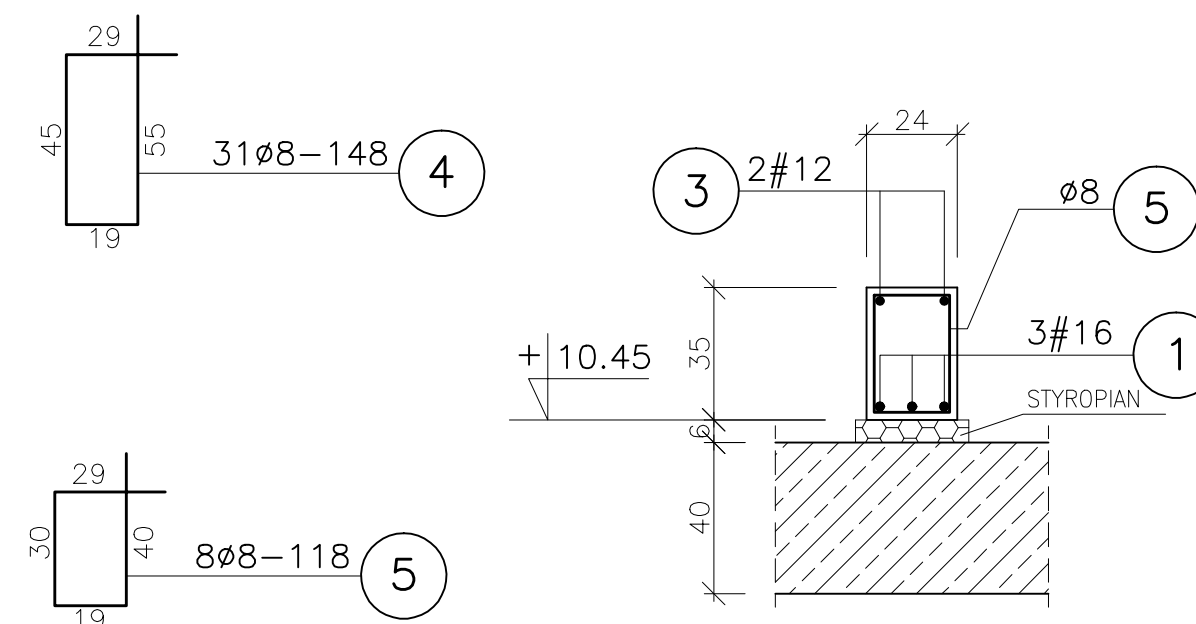
BETON: C20/25 (B 25)


STAL ZBROJENIOWA: # B500B, Ø S235JR

1:20 A-A



1:20 B-B



1.					
Wersja:		Opis zmian:		Data:	
					
AGP SP. Z O. O. I WSPÓLNICY - SP. KOMANDYTOWA					
AL. GEN. HALLERA 157/16, 53 - 201 WROCLAWTEL./FAX:071/339-20-26, e-mail:agp@agp.wroc.pl					
OBIEKT: PRZEBUDOWA BUDYNKU POWOJSKOWEGO NA CENTRUM INTEGRACJI SPOŁECZNEJ			BRANZA: KONSTRUKCJA STADIUM: PROJEKT_WYKONAWCZY		
ADRES: JELENIA GÓRA , UL. KADETÓW 3			BIURO BRANZOWE: BIURO KONSTRUKCYJNE "HREBECKI" S.C.		
INWESTOR: KARKONOSKA PAŃSTWOWA SZKOŁA WYŻSZA W JELENIEJ GÓRZE UL. LWÓWECKA 18 ; 58-503 JELENIA GÓRA			PROJEKTANT: mgr inż. Piotr Hrebecki UPR. NR: 208/68/UW		
TEMAT: BELKA ŻELBETOWA: POZ.3.1			OPRACOWANIE: mgr inż. Elżbieta Hrebecka		
DATA: 06.2015			SKALA 1:20		NR RYS.: 2.1.11
Zastrzega się wszelkie prawa wynikające z Ustawy o prawie autorskim. Rysunek niniejszy nie może być w całości lub w części przerysowywany, uzupełniany lub odstawiany komukolwiek, bez pisemnej zgody firmy AGP SP. Z O.O. I WSPÓLNICY SP. KOMANDYTOWA					